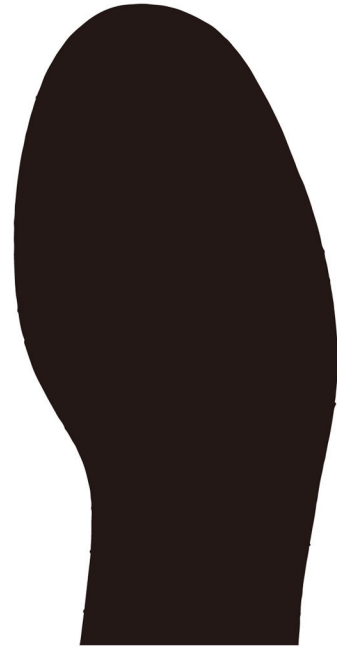


爪先形状 : ラウンドトゥ



靴型爪先形状が丸いものを指します。
流行に左右されず幅広いファッションに
合わせやすい形です。

爪先形状 : オブリークトゥ



靴型爪先形状が足型に斜めにカットされたもの
を指します。足先にゆとりがあり圧迫感もなく、
ボリュームのあるボトムスに相性が良いです。